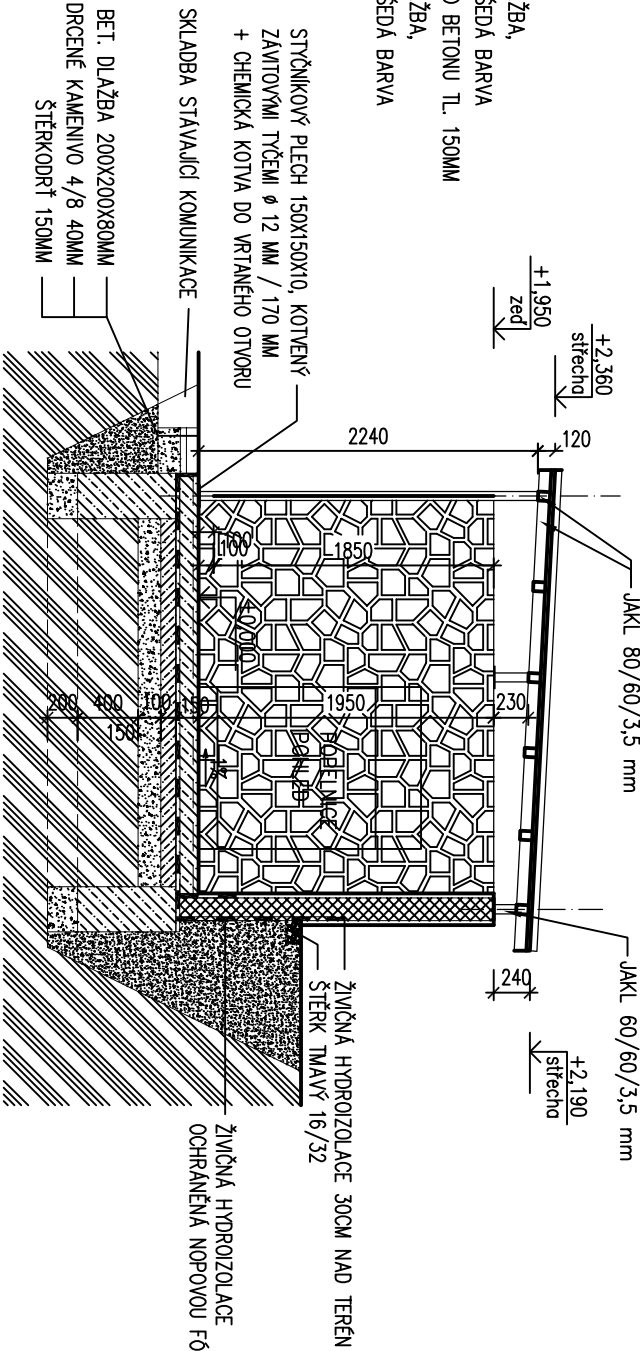
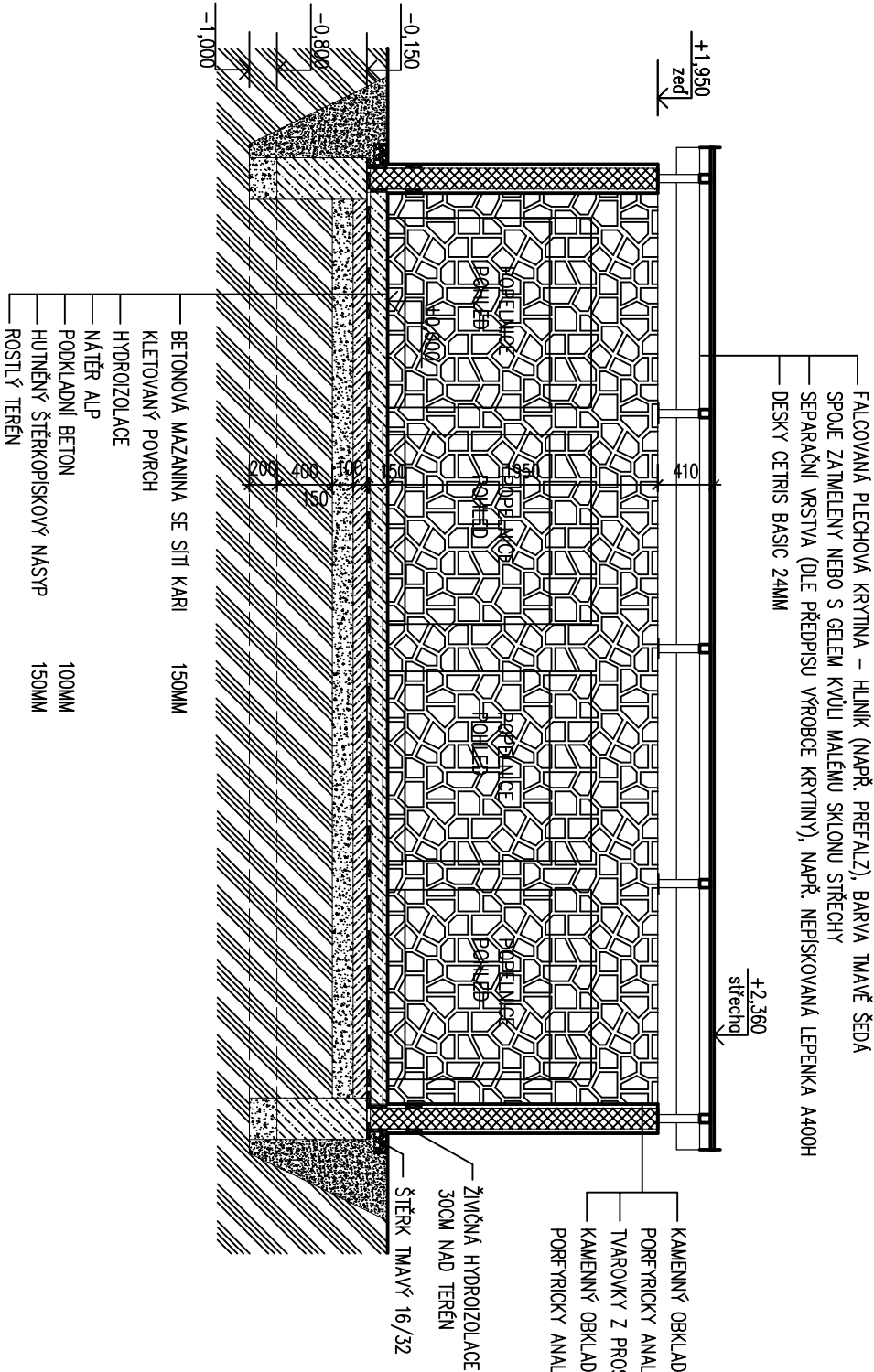
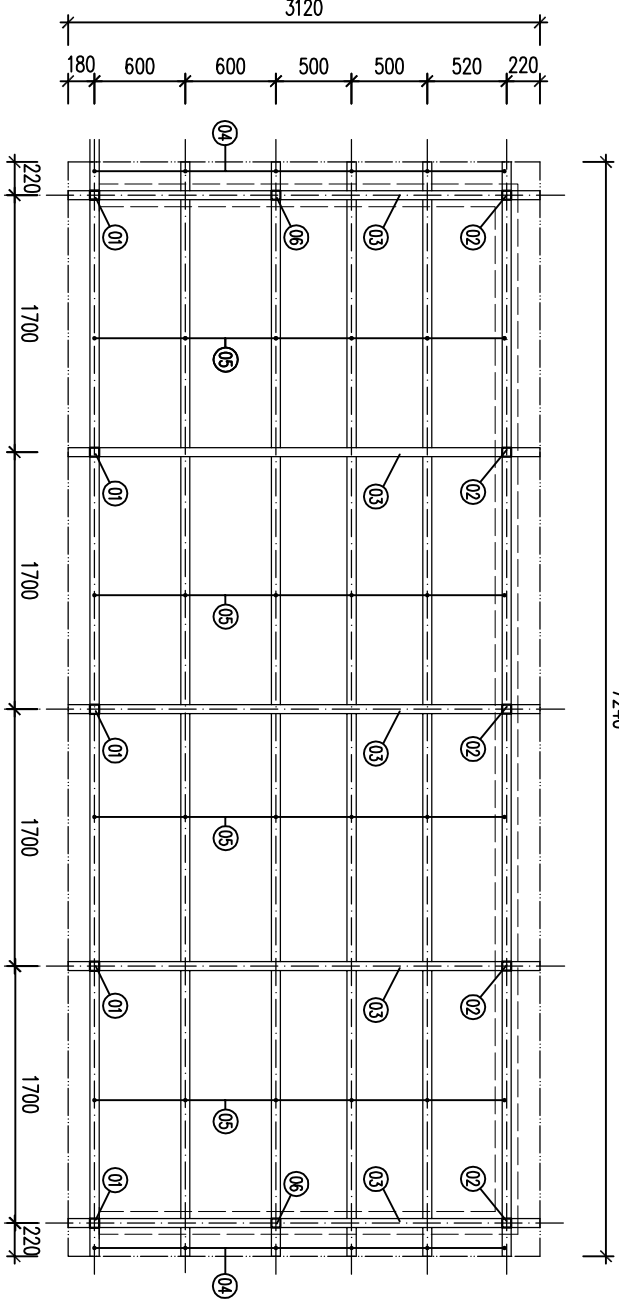


PODÉLNÝ ŘEZ



PŘÍČNÝ ŘEZ

OCELOVÉ KONSTRUKCE, M 1:50



VÝPIS PRVKŮ

- 01 JAKL 60/60/3,5 2240mm SKS
- 02 JAKL 60/60/3,5 150mm SKS
- 03 JAKL 80/60/3,5 3180mm SKS
- 04 JAKL 80/60/3,5 190mm 12KS
- 05 JAKL 80/60/3,5 1640mm 24KS
- 06 JAKL 60/60/3,5 230mm 2KS

POZNÁMKY:

- OCELOVÉ PRVKY Z KONSTRUKČNÍ OCELI
- SVARÝ KONSTRUKČNÍ ZBRUŠENÉ, PROVAŘIT NA JÁDRO
- SPOJOVACÍ PRVKY – SE ZAPUSTNOU HLAVOU, KŘÍŽOVÉ, NEKORODOUJÍCÍ, POLISIT PROTI VYJMUTÍ
- HRANY A SVARÝ ZBRUŠENÉ
- UKONČENÍ VOLNÝCH KONCŮ – ZAVĚŠKOVÁNO
- PVRCHOVÁ ÚPRAVA – SAN MARCO, PROTİKOROZNÍ OCHRANA 15 LET
- U UZAVŘENÝCH DUTIN PŘIPRAVIT VÝTOKOVÉ OTVORY
- KOTVIT NA VYROVNAVÁNÝ, VYZRÁLÝ BETONOVÝ PVRCH BEZ PORUCH A PRASKLIN
- VÝŠKOVÉ A PŮDORYSNÉ UROVNANÍ PROVAŘET PŘED DEFINITIVNÍ FIXACÍ
- PŘÍPUSNÉ ODCHYLKY V TOLERANCI NOREM PRO ZAMEČNICKÉ VÝROBKÝ
- VÝROBNÍ DOKUMENTACI VYPRACUJE ZHOTOVITEL PRVKŮ A PŘEDLOŽÍ PROJEKTANTOVÍ K ODSOUHLASENÍ

TATO DOKUMENTACE NENAHRAZUJE DOKUMENTACI VÝROBNÍ, SLOUŽÍ JAKO ZÁKLADNÍ SCHEMA A DEFINITIVNÍ ŘEŠENÍ BUDE KOREKOVANO PŘED VÝROBOU S PROJEKTANTEM. ZÁKLADNÍ ROZMĚRY PRVKŮ BUDOU URČENY PO PŘEDÁNÍ STAVEBNÍ PŘÍPRAVENOSTI A ZAMĚŘENÍ ŘEŠENÉHO PROSTORU.

zhotovitel		
atelieravn		
MASARSKOVA 106/126, 400 01 ÚSTÍ NAD LABEM Tel./Fax: 737 290 235, 475 601 888 E-mail: info@atelier-avn.eu		
objednatel		
Univerzita J.E. Purkyně Posteurova 3544/1 400 96 Ústí nad Labem		
název akce		
PŘÍSTŘEŠKY NA TŘÍDENÝ ODPAD – AREÁL ROZŠÍŘENÝ KAMPUS UJEP V ÚSTÍ NAD LABEM		
zodpovědný proj.		
Ing.arch. Vladimír Novák, aut. architekt ČKA		
vyracoval		
Ing.arch. Eva Svobodová		
oddíl dok.		
TECHNICKÉ ŘEŠENÍ STANOVISŤE FF		
výkres		
ŘEZY, OCELOVÁ KONSTRUKCE		
měřítko	1:50	stůpeň
zakázkové číslo	2001-17/S	územní souhlas
datum	07/2017	číslo výkresu
		06